

全自動高速ノッチングマシン

自動化・省力化・システム化により高精度で高生産に貢献いたします。

《ライン構成》

- 自動直線式搬送装置又は、ロボット搬送
- ブランクスタッカ回転式
- フロータピックアップ装置
- オリエンテーション装置
- NC高速ノッチングマシン
- ステータロータスタッカ回転式
- 2枚取り検知装置

ワークの加工タクト

ワーク外径670mm・96スロット600spmで打ち抜き加工する場合 **約15秒/枚**



ノッチングマシン仕様

仕様	型式	YN6-7	YN12-12
能力(KN)		59	117
出力点(下死点上) (mm)		1.5	1.5
スライドストローク数 (spm)		100~600	200~600
スライドストローク長 (mm)		20	25
スライド調整量 (mm)		25	25
ダイハイト (mm)		223	223
インデックス範囲		4~200	4~200
スライド面積 (L×R) (mm)		120×120	180×120
ボルスター面積 (F×B) (mm)		360×220	360×230
最大ブランク板厚 (mm)		0.5~1.0	0.5~1.0
最大ブランク径 (mm)		700	1200
最小ブランク径 (mm)		120	400
フレームギャップ (mm)		280	360
主電動機 (kw)		7.5	11

上記以外の仕様について、対応可能な場合がございますのでご相談下さい。

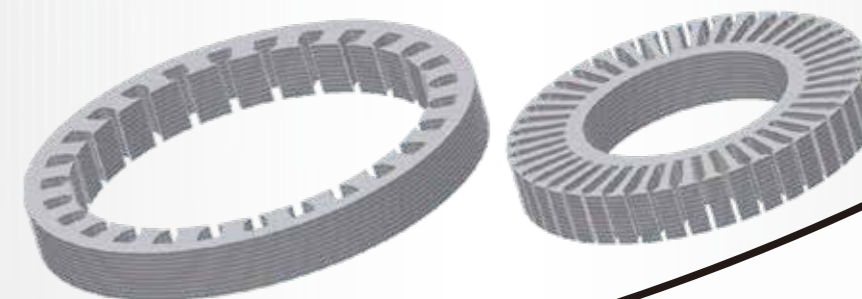
装備可能機能

- ダイセット
- 金型クランプ(油圧式)
- メカニカルスキップ機能
- 平行スキュー装置及び
スパイラルスキュー機能
- 加工油塗布装置
- ワーク押え装置
- リフト機構付ワーク受け
- 打ち抜き中心間距離
読み取りリニアスケール・表示器
- IOT モニタリングシステム

AC SERVO HIGH SPEED NOTCHING PRESS

高速ノッチングプレス

YN-series



株式会社吉野機械製作所

本社・工場 〒267-0056 千葉県千葉市緑区大野台1-5-18
TEL:043(312)5900 FAX:043(312)0509 E-mail:yoshino@yoshino-kikai.co.jp
<https://yoshino-kikai.co.jp/>

YOSHINO

YOSHINO

電動機や発電機の コア生産工程を全自動で行う スロット打ち抜き加工機

特徴

本マシンは、主としてモーターの製造に必要な積層鋼板製ステータコア(固定子)やロータコア(回転子)のスロット打ち抜き加工を目的として設計された、スピンドルタイプ専用マシンです。割り出しはNCインデックス方式で行います。

効果

高速加工で多品種、少ロット加工に最適。サーボ駆動式ノッチング(切り欠き)加工機械精度±5/100を制御維持しながら高速回転し、ノッチング加工を行います。

高速ノッチングマシンの紹介

YOSHINOモーター業界進出を形にした製品です。

プレス鍛圧業界60年にて培われた技術が細部に渡り活かされています。2004年に完成し、累計60台以上の実績を誇ります。

- 製品ラインナップは6トン、12トン
- 特殊仕様も対応可能
(実績例 8トン、10トン、20トン仕様)
- 高品質の中大型電気モーター作りに貢献します。
- 環境にやさしい設備です。
主要動力源は、サーボモータとなります。
- 割り出しはNCインデックス方式を採用
- お客様のご要望に合わせて全自動化も対応

ノッチング加工参考データ

弊社品質検査より一部抜粋

ノッチワークプレス打抜きテスト

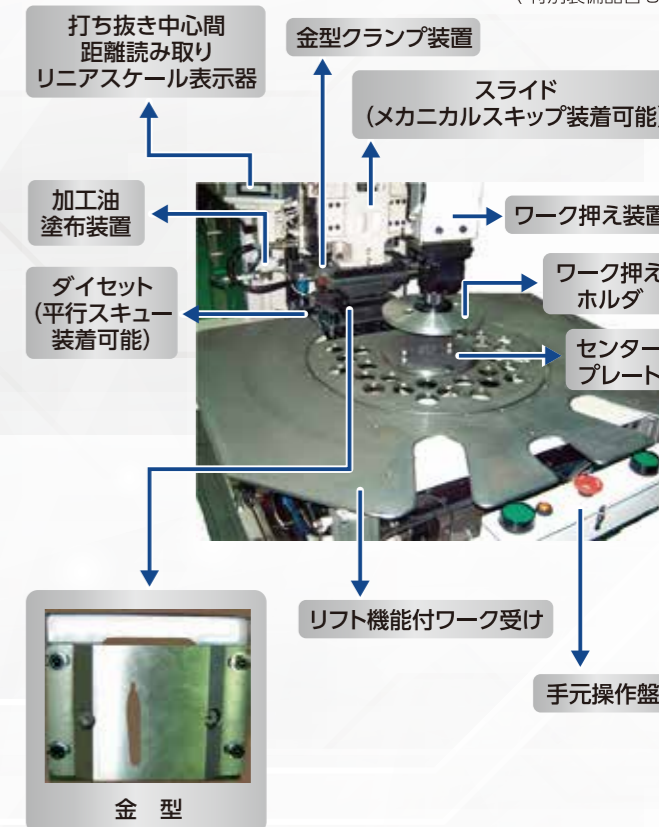
加工：標準ノッチ
ワーク材：無方向性電磁鋼板
板厚：0.5t
サンプル ① A1-3 φ510 x 3pcs at 600spm
② B1-3 φ810 x 3pcs at 600spm
③ C1-3 φ1000 x 3pcs at 600spm

◎製品くり返し精度

ワーク名	スロット数	誤差数	誤差比率(%)	誤差範囲(Max/Min)
A1	60	17	28	+0.02/0
A2	-	12	20	+0.02/-0.01
A3	-	19	31	+0.01/-0.02
B1	72	18	25	+0.01/-0.01
B2	-	50	69	0/-0.02
B3	-	46	63	0/-0.02
C1	90	57	79	+0.03/-0.03
C2	-	63	70	+0.03/-0.03
C3	-	50	55	+0.03/-0.02

ノッチングマシン加工部

(特別装備品含む)



ノッチング加工の概要

